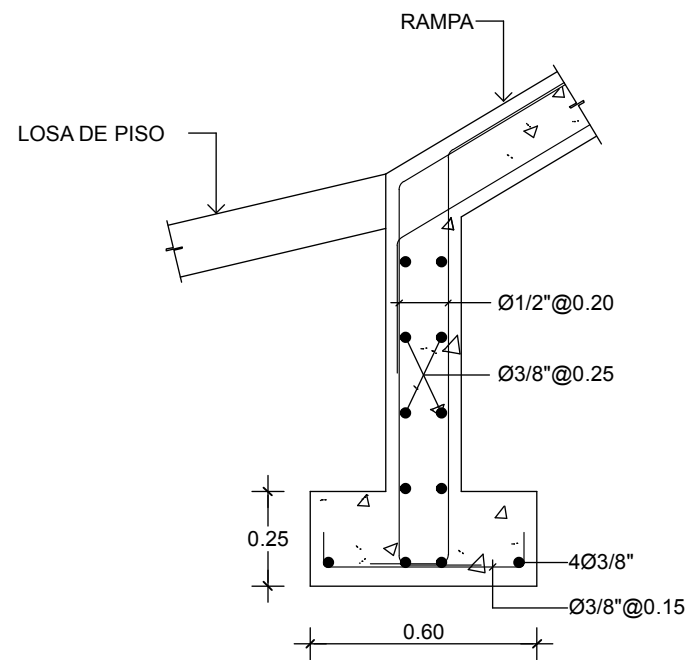
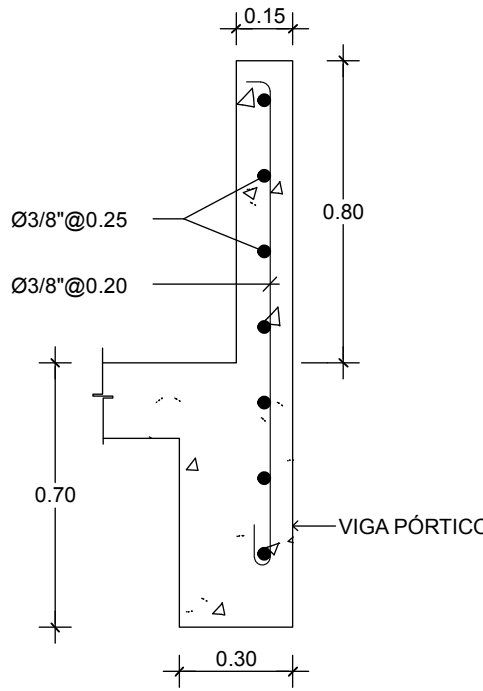


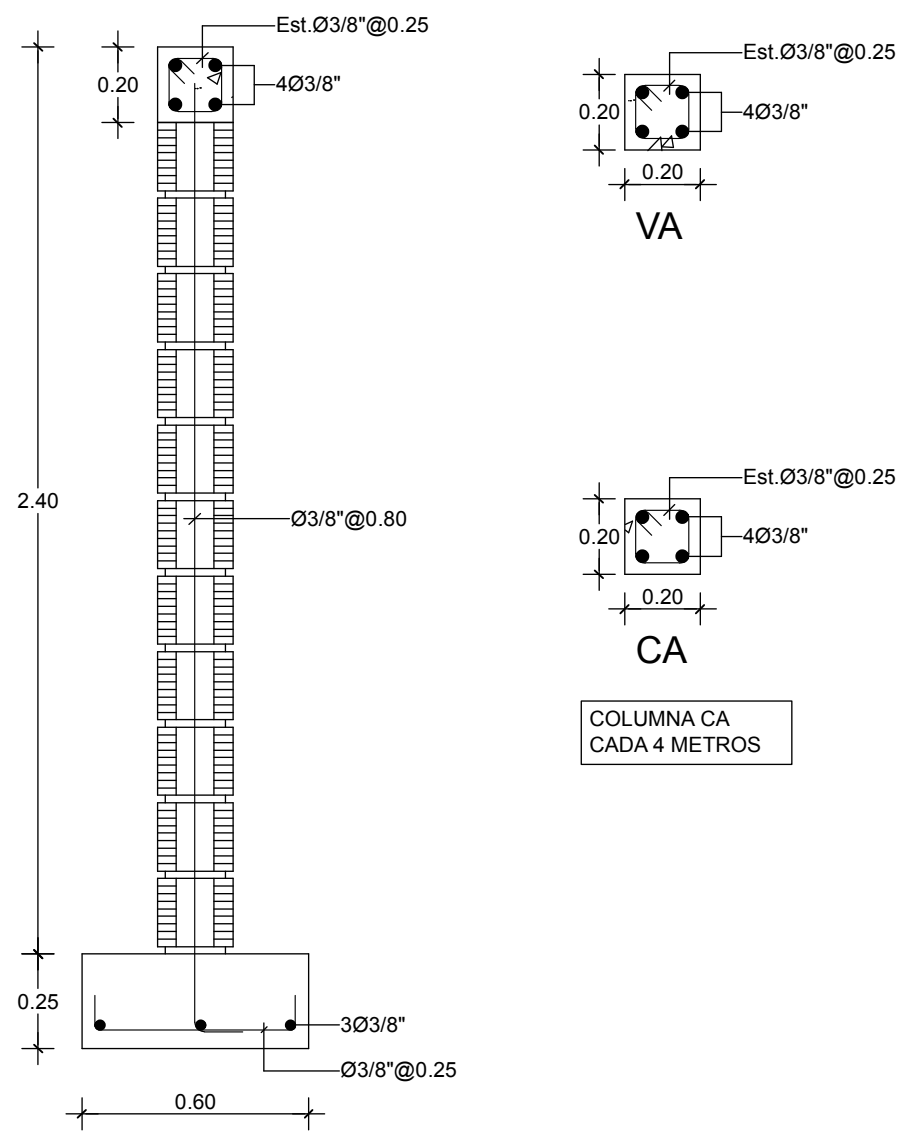
EL CONTENIDO DE ESTE PLANO ESTA PROTEGIDO POR LA LEY 65-00 DE DERECHO DE AUTOR Y ES PROPIEDAD INTELECTUAL DE TODO FORMA DE INCONVENIENCIA, NO PODRA SER MODIFICADO NI TOTAL NI PARCIALMENTE SIN EL CONSENTIMIENTO EXPRESO DEL AUTOR. TODOS LOS DERECHOS ESTAN RESERVADOS. ©



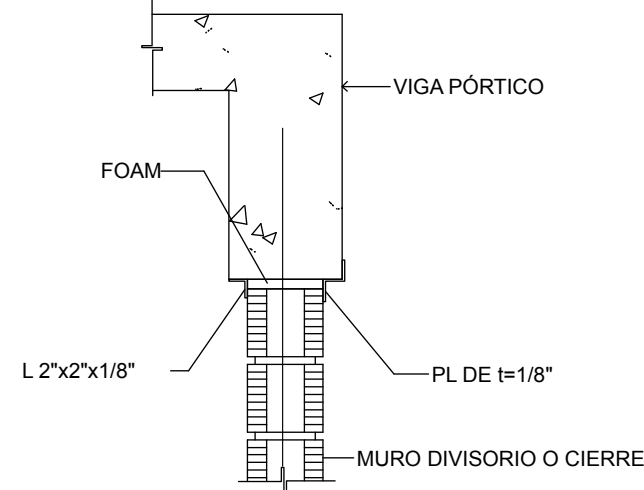
1 Fundación Muro MRA1
Esc. 1:20



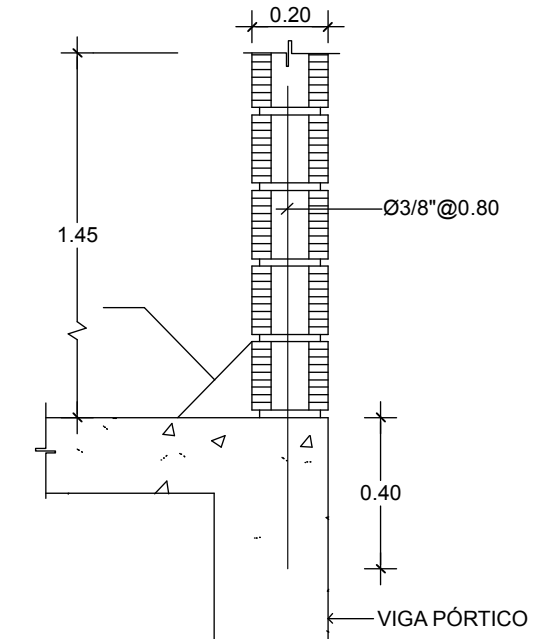
3 Detalle Muro Protección Parqueo
Esc. 1:20



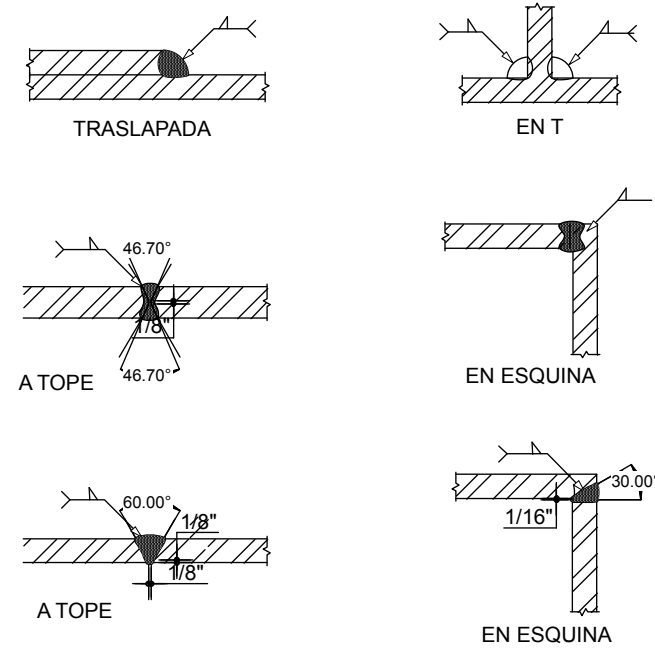
2 Sección Verja Perimetral
Esc. 1:20



4 Detalle Tope Muro
Esc. 1:20

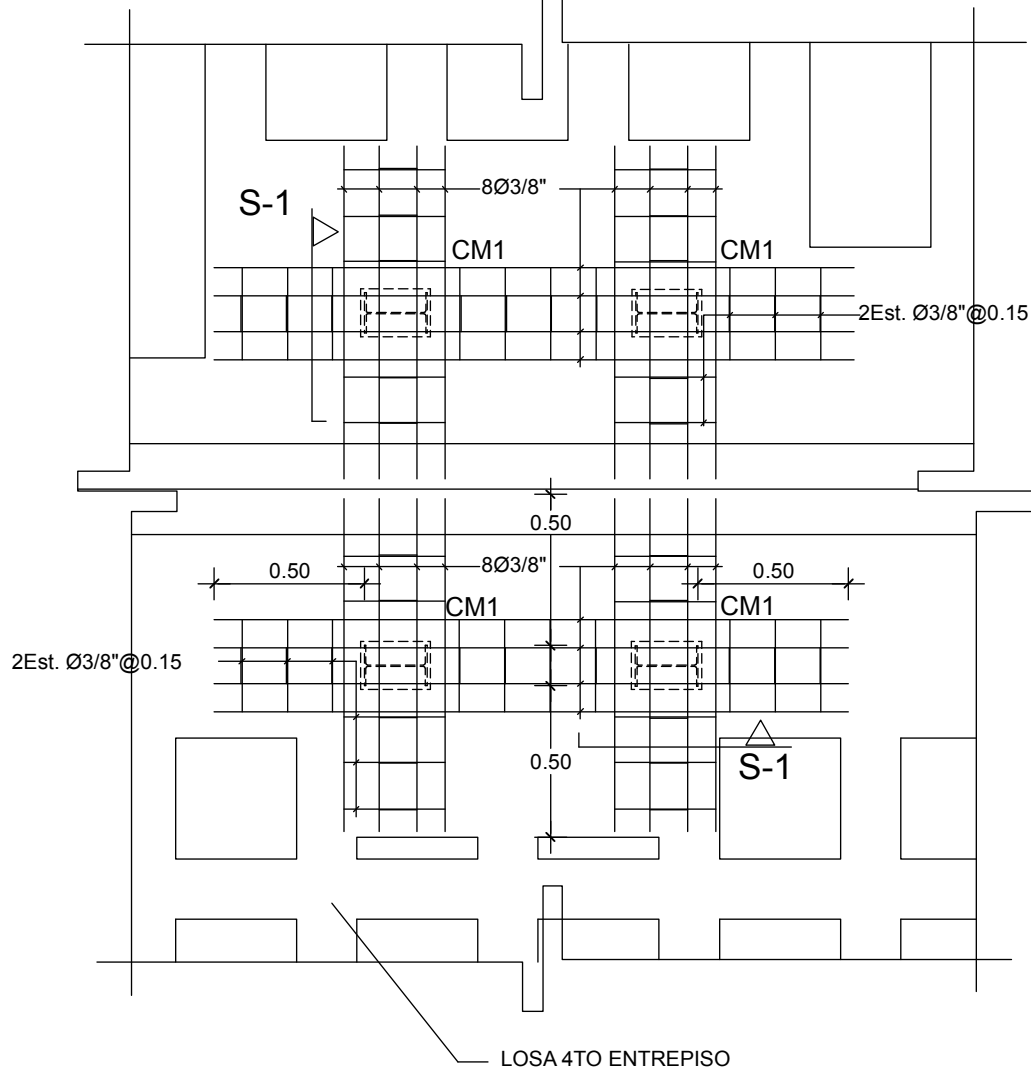


5 Detalle Antepecho
Esc. 1:20

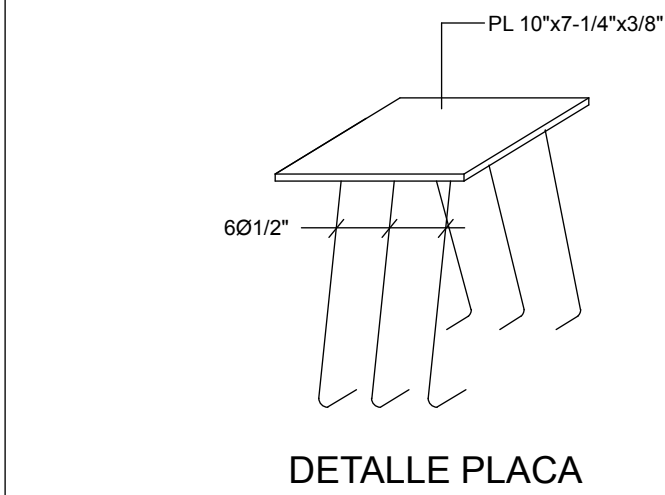


LEYENDA DE MUROS Y COLUMNAS Y VIGAS	
	MURO PANDERETA
	HORMIGÓN ARMADO
	COLUMNAS HOR. ARM. Y MUROS

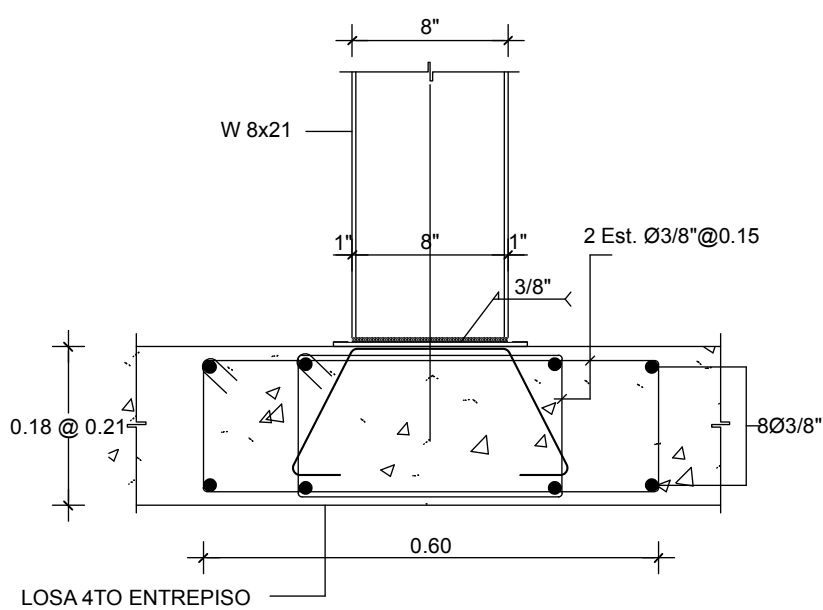
CARACTERÍSTICAS DE LOS MATERIALES	
CONCRETO MUROS, COLUMNAS, PÓRTICOS Y LOSAS	F _{ck} =280 Kgs/cm ²
ACERO	F _y =4200 Kgs/cm ²



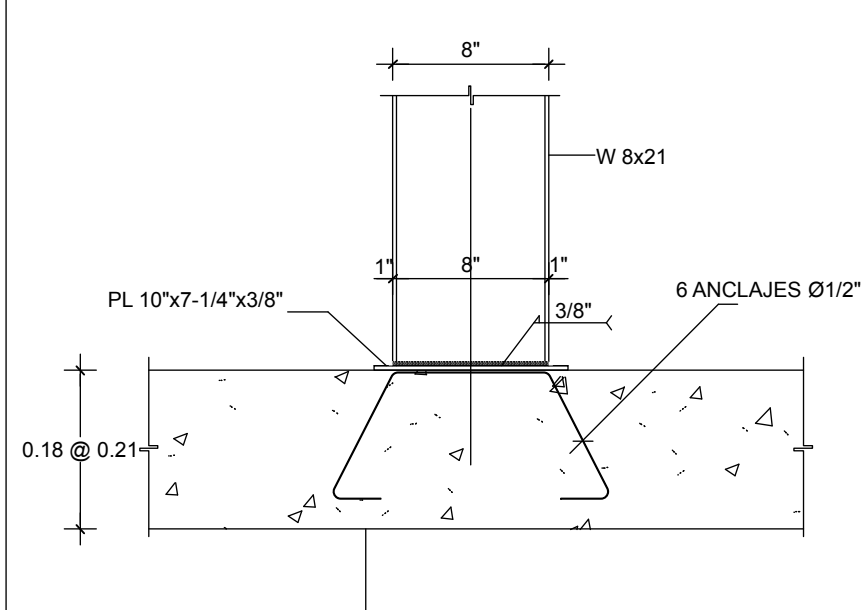
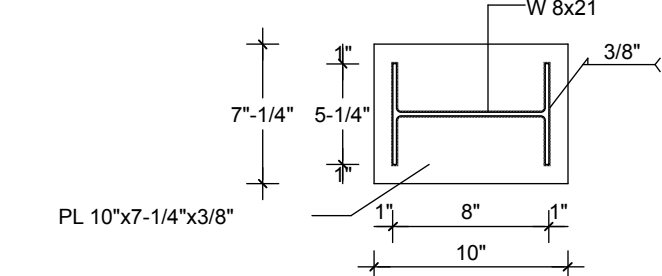
11 Detalle 1 Fundación
Columna CM1 en Macizo Losa
Esc. 1:25



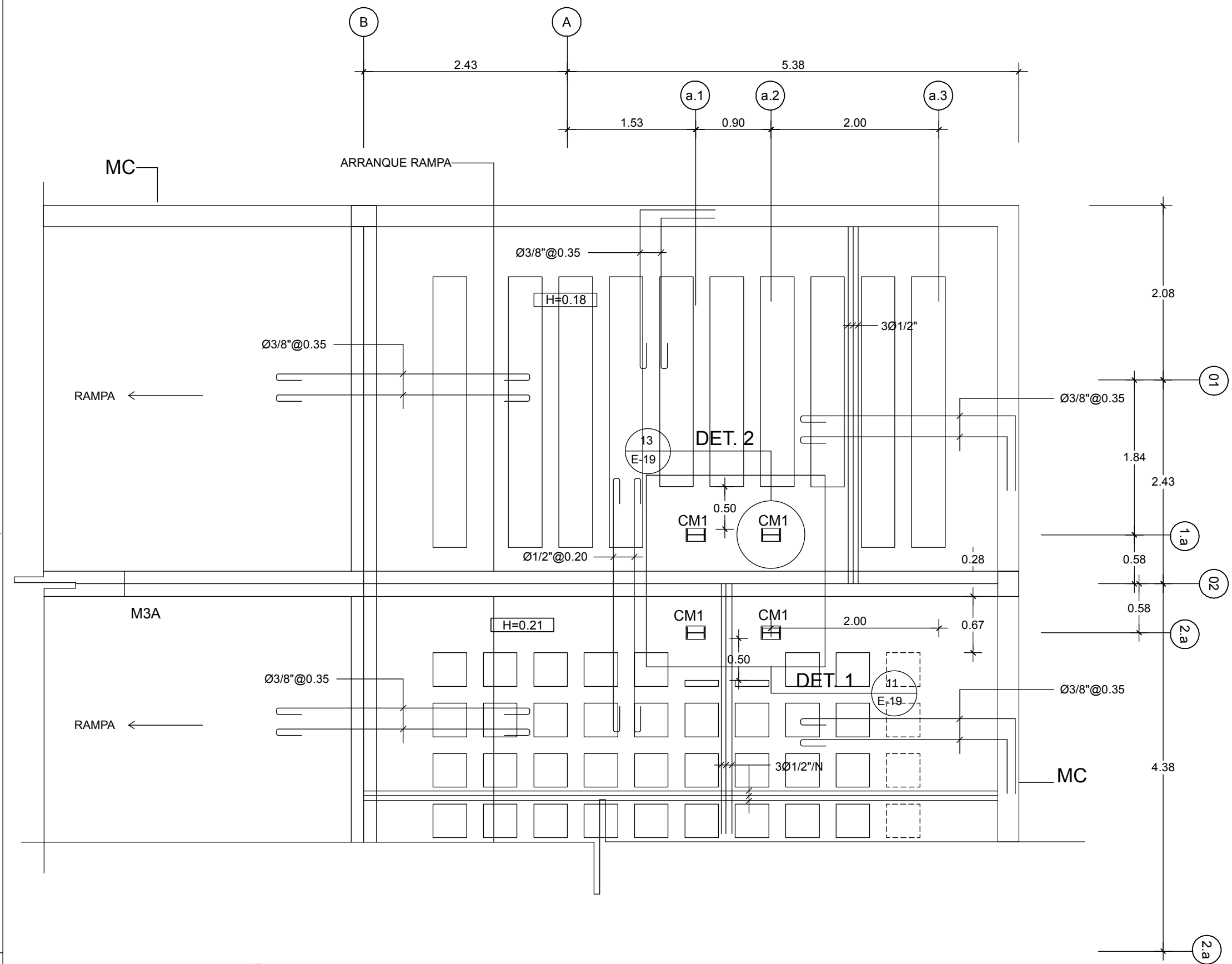
DETALLE PLACA



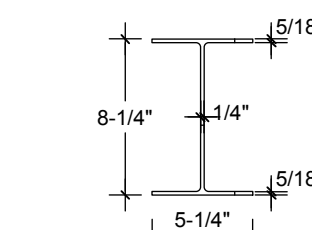
12 Sección 1
Columna CM1 en Macizo Losa
Esc. 1:10



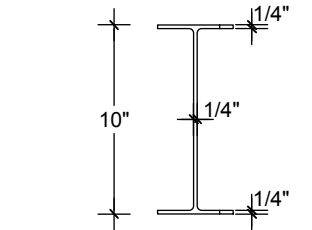
13 Detalle 2 Anclaje Columna CM1
Esc. 1:10



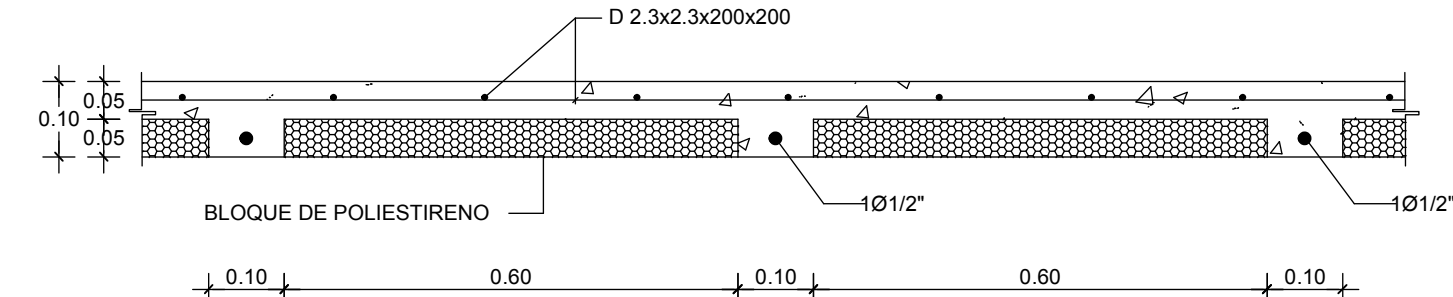
6 Detalle Fundación Garita 4to Entrepiso
Esc. 1:50



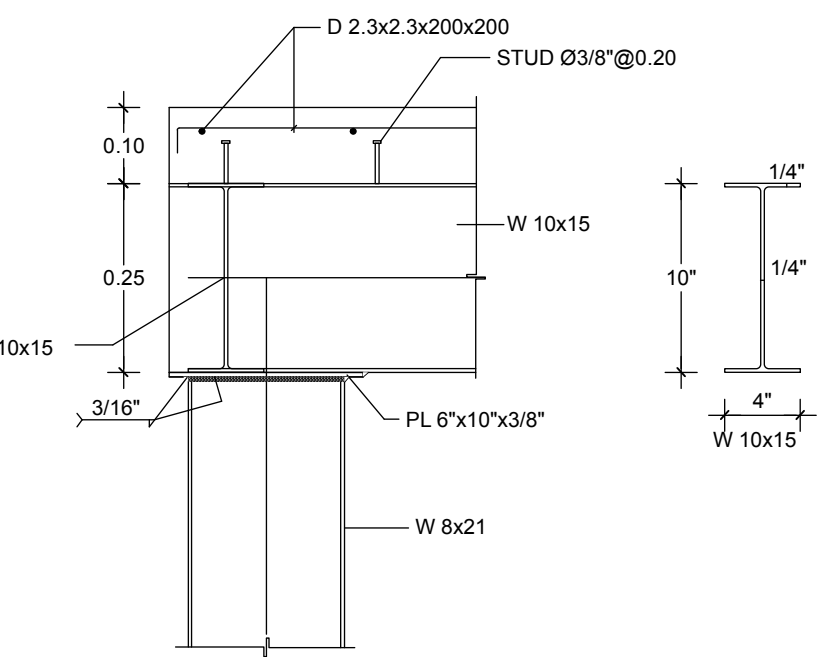
8 W 8x21
Esc. 1:10



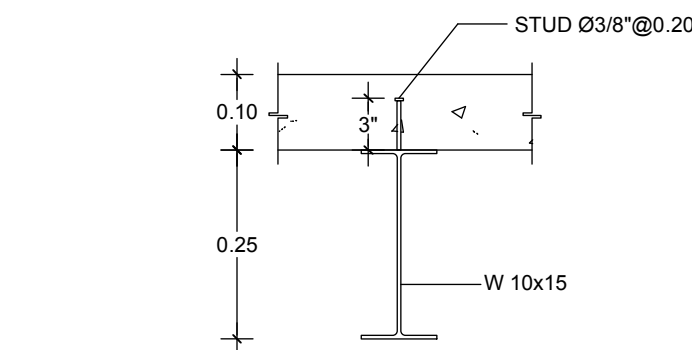
9 W 10x15
Esc. 1:10



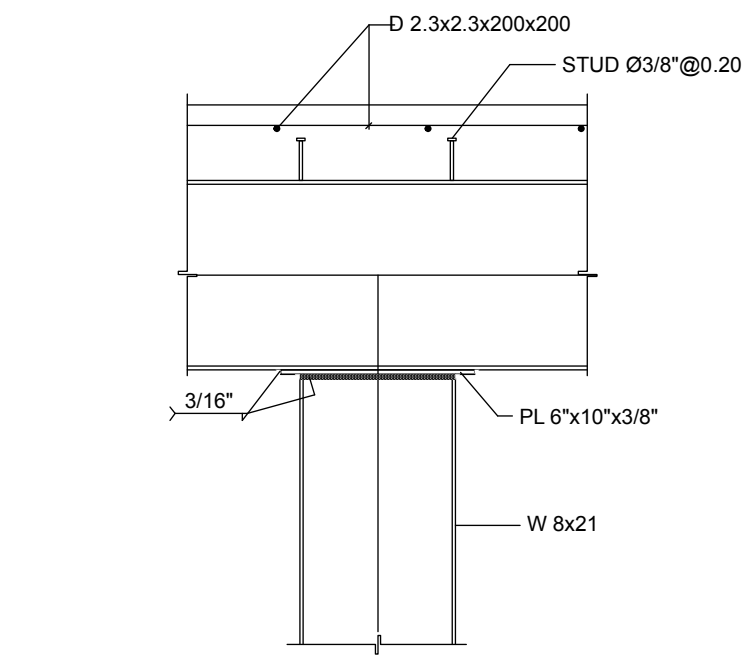
10 Detalle Losa Garita
Esc. 1:10



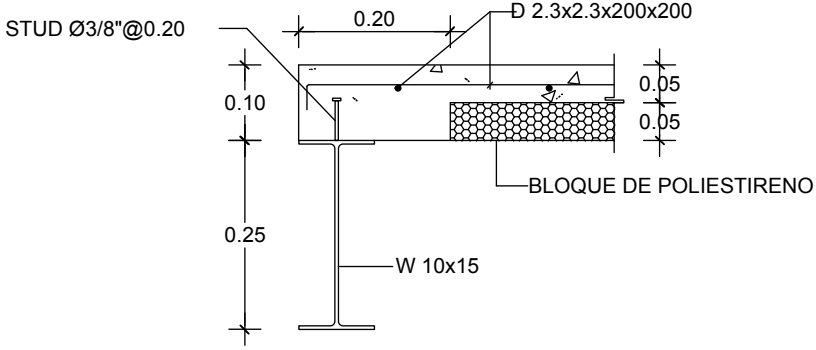
14 Detalle A Unión
Viga W10x15 y Columna W8x21
Esc. 1:10



16 Detalle STUD
Esc. 1:10



15 Detalle B Unión
Viga W10x15 y Columna W8x21
Esc. 1:10



17 Detalle Macizo Externo
Esc. 1:10



EDUCACIÓN

estudio caribe

C/ Armando Oscar Pacheco #125 Urb. Fernández
D.N. Santo Domingo, Rep. Dom.
809.527.4384
www.estudiocaribe.net

ARQUITECTURA

Arq. Rubén Hernández Fontana C-00-0000
Arq. Irina Angulo Luna C-00-0000

FIRMA AUTORIZADA:

Arq. Devaki Pratt Vanderlinde C-18623

FIRMA AUTORIZADA:

COLABORADORES:
Leopoldo Recio
María del Pilar Nuñez

MODELOS BIM:

Leopoldo Recio
María del Pilar Nuñez
Rubén Hernández Fontana

MODELOS FÍSICOS:

Scarlet Zimmermann
Rubén Hernández Fontana

DOCUMENTACIÓN:

Irina Angulo / Scarlet Zimmermann

CONSULTORES

EMPRESA LEVANTAMIENTOS
LEVANTAMIENTOS TOPOGRAFICOS
Levantamientos 1
C-00-0000

Geotecnia y Sondeos Srl
ESTUDIOS GEOTÉCNICOS Y DE SUELOS
Ing. Rafael Pérez Pérez
C-9754

BOG Ingeniería

DISEÑO DE ESTRUCTURAS:

Ing. Fernando González
C-7888

FIRMA AUTORIZADA:

Heaven Construction

DISEÑO ELÉCTRICO Y MECÁNICO:
Ing. Luis Romero
C-9495

FIRMA AUTORIZADA:

Taveras Ingeniería & Servicios Srl
DISEÑO HIDROSANITARIO Y DE DRENAJE PLUVIAL:
Ing. Rabel Montero
C-32427

FIRMA AUTORIZADA:

CANT. Y ESPECIFICACIONES

LISTADO DE CANTIDADES Y ESPECIFICACIONES:

NOTAS / REVISIONES

R.#	Fecha	Descripción
A	17/07/17	ESTE PLANO SUSTITUYE A TODOS LOS ANTERIORES
B	27/07/17	ESTE PLANO SUSTITUYE A TODOS LOS ANTERIORES

Oficinas Institucionales
Minerd

Av. Bolívar, Esq. Calle La Vega, Gascue

Ministerio de Educación de la
República Dominicana

FIRMA AUTORIZADA:

Plano Detalles y Garita

ANOTACIONES:

Anotaciones 1

Anotaciones 2

ESCALA:

HOJA:

S/E

E19.21.128